

महाराष्ट्र शासन, गृहनिर्माण विभाग
नाशिक गृहनिर्माण व क्षेत्रविकास मंडळ, नाशिक
(महाराष्ट्र गृहनिर्माण व क्षेत्रविकास प्राधिकरणाचा विभागीय घटक)



महाराष्ट्र गृहनिर्माण व क्षेत्रविकास अधिनियम-१९७६ च्या अंतर्गत (भू-विनियोग) नियम-१९८१ आणि (मालमत्ता व्यवस्थापन गाळ्याची विक्री, हस्तांतरण आणि अदलाबदल) विनियम-१९८१ तसेच (भू-विनियोग) विनियम-१९८२ अन्वये व त्यात वेळोवेळी झालेल्या सुधारणांच्या अधिन राहून स.क्र. ४९३/९/२१५/अ श्रीरामनगर, कोणार्क नगर, आडगांव नाशिक येथील खालीलप्रमाणे सदनिका एक रक्कमी खरेदी पध्दतीने वाटप करण्यास्तव पात्र अर्जादारांकडून विहित नमुन्यातील अर्ज मागविण्यात येत आहेत. योजनेचा तपशील खालील प्रमाणे:-

****आडगांव, नाशिक येथील म्हाडा सदनिका ****

पहिली जाहिरात

अ.क्र	तपशील	४९ सदनिका, (2BHK) मध्यम उत्पन्न गट (MIG) (रेरा नोंदणी क्रमांक P५१६०००१३३९५)					
१)	योजनेचे ठिकाण	स.क्र. ४९३/९/२१५/अ श्रीरामनगर, कोणार्क नगर, आडगांव नाशिक					
२)	वाटपाची पध्दत	सोडत पध्दतीने (एक रक्कमी खरेदी तत्वावर)					
३)	सदनिकांची संख्या	४९ सदनिका					
		विंग-A		विंग-B		विंग-C	
		(७४ सदनिका)	(७ सदनिका)	(७ सदनिका)	(७ सदनिका)	(७ सदनिका)	(७ सदनिका)
		सदनिका क्र. १०१ ते ७०१ आणि १०२ ते ७०२	सदनिका क्र. १०१ ते ७०१	सदनिका क्र. १०२ ते ७०२	सदनिका क्र. १०३ ते ७०३	सदनिका क्र. १०१ ते ७०१	सदनिका क्र. १०२ ते ७०२
४)	एका सदनिकेचा बिल्टअप एरीय	९४.४६.चौ.मी	९३.४५.चौ.मी	९५.०७.चौ.मी	९४.३१.चौ.मी	९२.४५.चौ.मी	९४.४६. चौ.मी.
५)	एका सदनिकेचा कारपेट एरीया	६१.६९.चौ.मी	६०.३६.चौ.मी	६१.००.चौ.मी	६१.६९.चौ.मी	६१.२१.चौ.मी.	६१.६९. चौ.मी.
६)	एका सदनिकेची अंदाजित विक्री किंमत	रु.२२९९०००/-	रु.२२५००००/-	रु.२२७३०००/-	रु.२२९९०००/-	रु.२२८१०००/-	रु.२२९९०००/-
७)	सदनिका ताब्यात घेण्यापूर्वी भरावी लागणारी उर्वरीत रक्कम	रु.२२८४०००/-	रु.२२३५०००/-	रु.२२५८०००/-	रु.२२८४०००/-	रु.२२६६०००/-	रु.२२८४०००/-
८)	सदनिकेचा तपशील	बैठक खोली, स्वयंपाक खोली, २ शयनकक्ष (एकास अँटच टॉयलेट) बाल्कनी, १ स्वतंत्र अँटच टॉयलेट व बाथरूम,ग्रिलसह अँल्युमिनियम खिडक्या, व्हीट्रीफाईड टाईल्स.					
९)	योजनेचे वैशिष्ट्ये	पार्कींग + सात मजली स्वरूपाची आर सी सी इमारत, इमारतीत तीन लिफ्ट (डि जी सेट बँकअप सह), तीन प्रशस्त जिने, अँल्युमिनियम स्लायडींग खिडक्या, फायर फायटींगची सुविधा,इमारतीच्या तळमजल्यावर सामाईक कव्हर्ड पार्कींग व सामाईक कंपाऊंड वॉल, अत्याधुनिक सुविधांसह					
१०)	अर्जासोबत भरावी लागणारी रक्कम	रु. १५,०००/-					
११)	अर्ज विक्री व स्विकृतीचा कालावधी	अर्ज विक्री दि.१४/१२/२०२० पासून ते दि.१३/०१/२०२१ पर्यंत अर्ज स्विकृती दि.१५/१२/२०२० पासून ते दि. १४/०१/२०२१ पर्यंत (कार्यालयीन कामकाजाच्या दिवशी व वेळेत)					
१२)	अर्ज विक्री किंमत	रु. ३००/- अधिक जी.एस.टी रु. ३६/- असे एकूण रु. ३३६/-					
१३)	अर्ज विक्री व स्विकृतीचे ठिकाण	मिळकत व्यवस्थापक यांचे कार्यालय, नाशिक गृहनिर्माण व क्षेत्रविकास मंडळ,गृहनिर्माण भवन, राम गणेश गडकरी चौक,आयकर भवनासमोर नाशिक.- ४२२००२ ई-मेल: emmhadansk@gmail.com वेबसाईट : www.mhada.maharashtra.gov.in					
१४)	सोडतीचा दिनांक व ठिकाण	दिनांक २७/०१/२०२१ रोजी नाशिक गृहनिर्माण व क्षेत्रविकास मंडळ, गृहनिर्माण भवन, राम गणेश गडकरी चौक,आयकर भवनासमोर नाशिक.- ४२२००२					
१५)	अर्जादाराचे मासिक उत्पन्न मर्यादा	रुपये ५०००१/- ते रुपये ७५०००/- पर्यंत (मुळपगार + ग्रेड पे + महागाई भत्ता + बोनस)					

अधिक माहितीसाठी संपर्क - श्रीमती. के.के.जाधव, उप अभियंता ९७६५५३९९२९

श्रीमती. जे.व्ही. बढे, कनिष्ठ अभियंता ७२९८४९४६२९

श्रीमती.के.आर.गिलाणकर,मिळकत व्यवस्थापक ९४२२८४२६६४

कु.मोहीनी.एस.बुवा, (वरीष्ठ लिपीक) ७२४८९४९३०४

✪ योजनेतील सदनिका वाटपासंबंधीच्या सविस्तर अटी व शर्ती अर्ज विक्रीच्या ठिकाणी उपलब्ध होतील, त्या अर्जदारास बंधनकारक राहतील.

विशेष टिप :- प्रधानमंत्री आवास योजनेअंतर्गत कर्ज संलग्न व्याज अनुदान घटकाचा पात्र लाभार्थी फायदा घेवू शकतो.

(शिवाजीराव स. ढवळे)

सभापती,

नाशिक गृहनिर्माण व क्षेत्रविकास मंडळ, नाशिक

(मनिषा जायभाये)

मुख्य अधिकारी,

नाशिक गृहनिर्माण व क्षेत्रविकास मंडळ, नाशिक

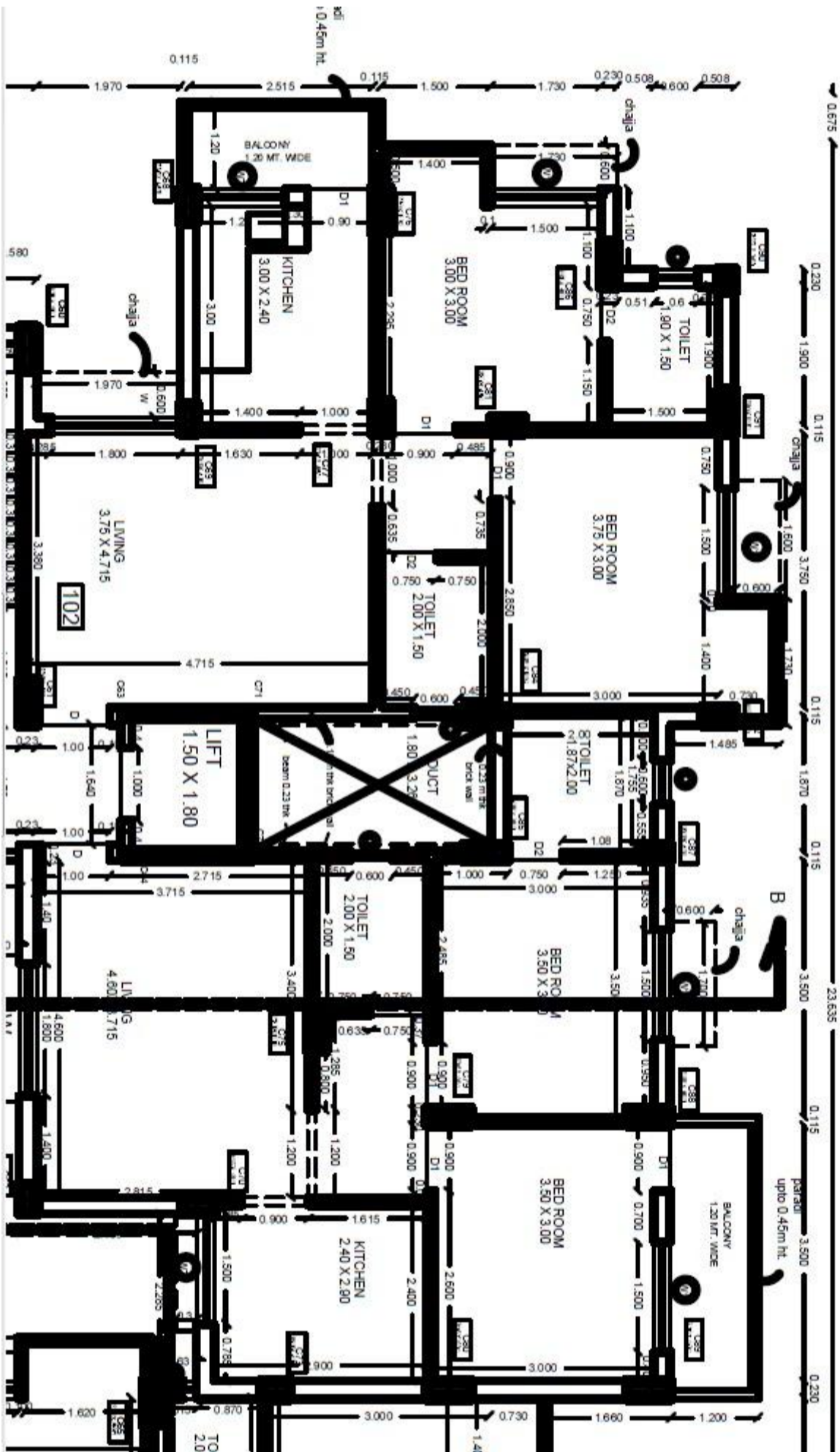
Location :- <https://maps.app.goo.gl/TdwFCiUagtWs09nUA>

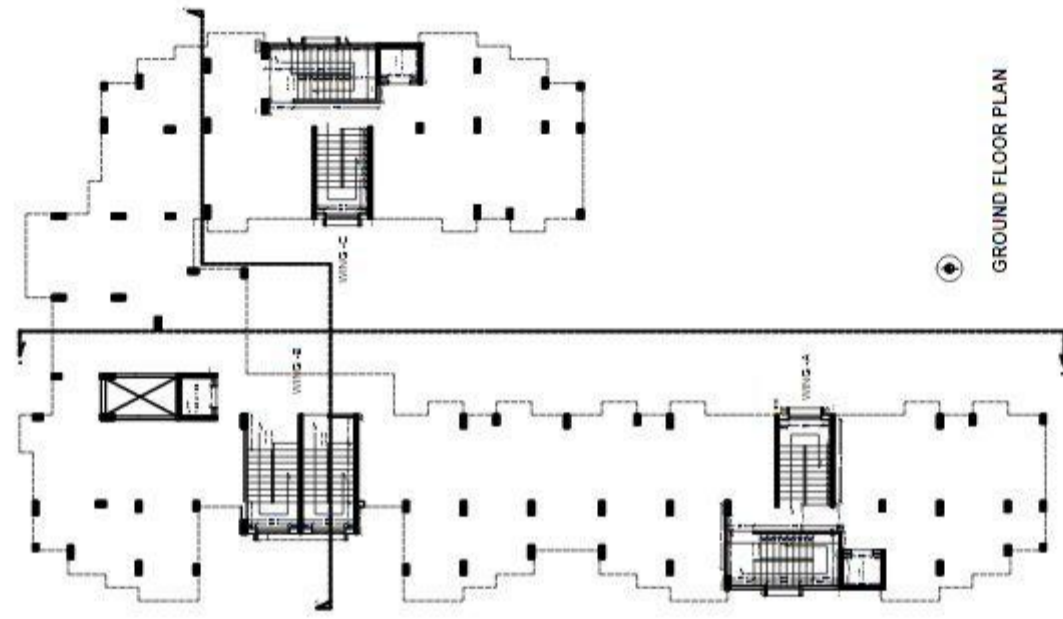


SAMPLE FLAT

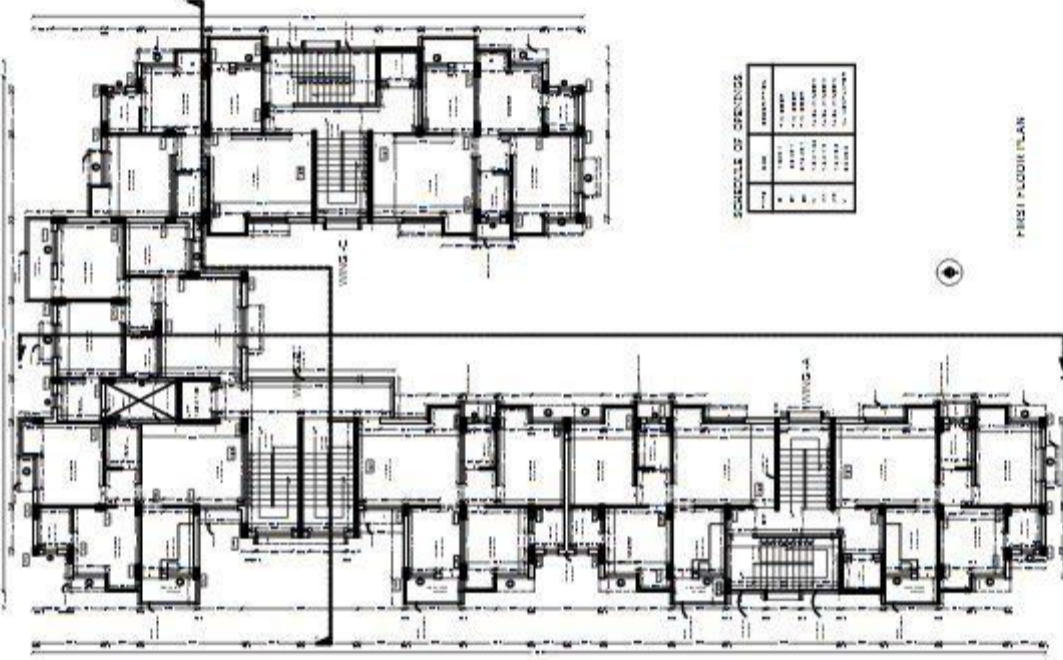


FLOOR PLAN





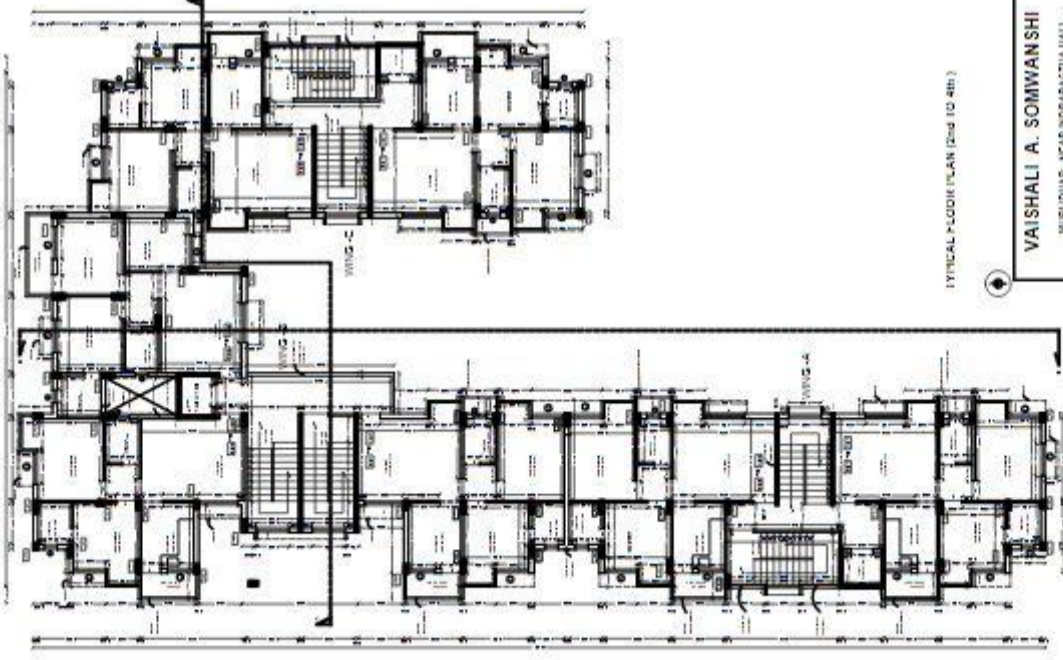
GROUND FLOOR PLAN



FIRST FLOOR PLAN

SCHEDULE OF OPENINGS

NO.	DESCRIPTION
1	DOOR
2	WINDOW
3	GLASS DOOR
4	GLASS WINDOW
5	SCREEN DOOR
6	SCREEN WINDOW



TYPICAL FLOOR PLAN (2nd TO 4th)

VAISHALI A. SOMWANSHI
 REGISTERED ARCHITECT (M.A.S.)
 BANGAL WADI, OLD CANTONMENT, MHADA,
 GANGAPUR ROAD, MUMBAI-400032
 PHONE NO.-022-27181

PROPOSED HOUSING SCHEME IN G.NO. 493/1/2 FOR - MHADA

SCALE: 1:100
 DATE: 02/11/2015
 DWG NO: 493/1/2
 DD BY: 1005/15